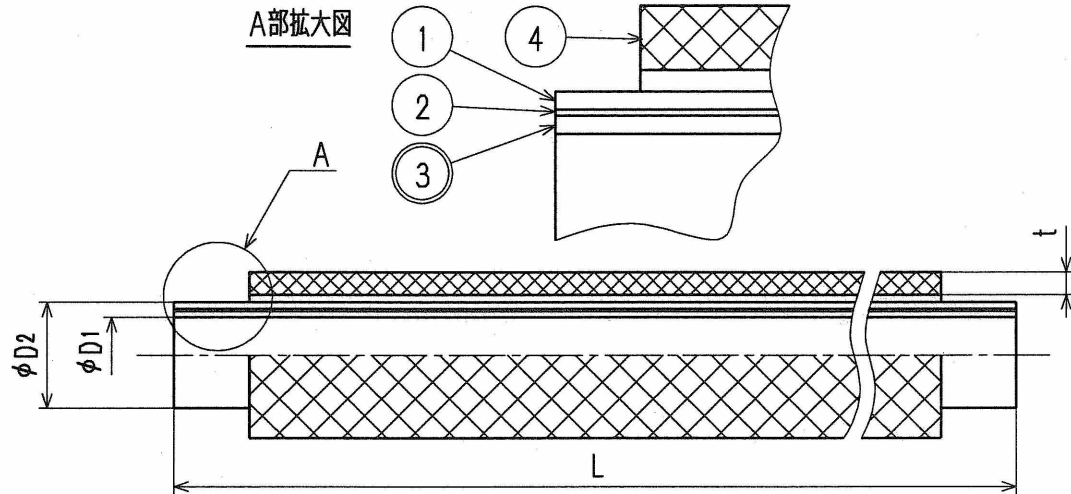


接水	品番	部 品 名	材 質	規 格 番 号	記 号	摘 要
	1	外層	高耐熱ポリエチレン		PE	
	2	中間層	アルミニウム合金	JIS H 4000	A3003P	
○	3	内層	高耐熱ポリエチレン		PE	
	4	保温材	発泡ポリエチレン			給水用:ブルー 給湯用:ピンク

注: 部品表「接水」欄の○印及び 部品引出し番号の◎印は、水道水との接水部をしめす。



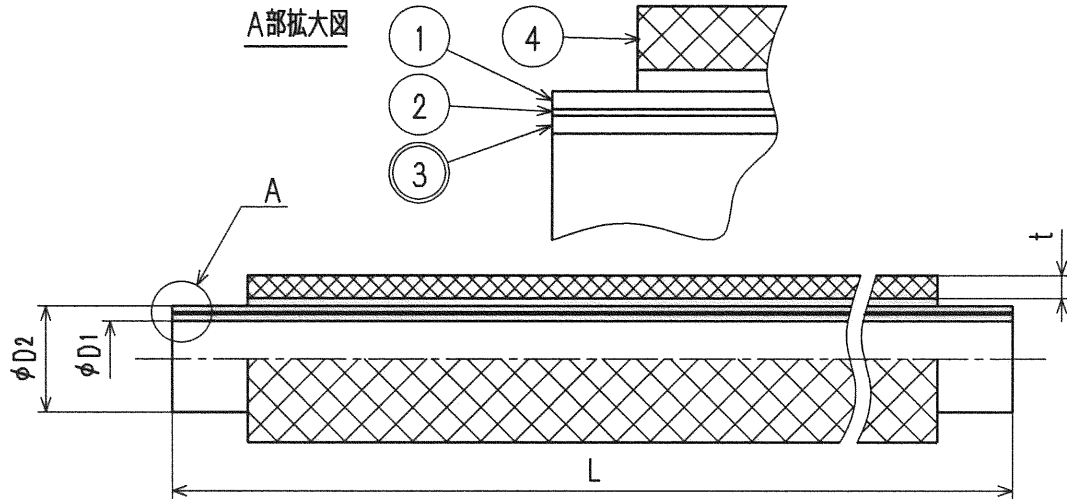
寸法表

呼び径	品 番	t (mm)	D1 (mm)	D2 (mm)	L (m)
10	UPC-HON 3	3	10.0	14	25
	UPC-HON 5	5			
	UPC-HON10	10			
	UPC-HON20	20			
	UPC-HON30	30			
13	UPC-HON 3	3	12.0	16	25
	UPC-HON 5	5			
	UPC-HON10	10			
	UPC-HON20	20			
	UPC-HON30	30			
16	UPC-HON 3	3	15.5	20	25
	UPC-HON 5	5			
	UPC-HON10	10			
	UPC-HON20	20			
	UPC-HON30	30			
20	UPC-HON 3	3	20.0	25	25
	UPC-HON 5	5			
	UPC-HON10	10			
	UPC-HON20	20			
	UPC-HON30	30			

来歴	②					品番	上記参照	
	①						品名	被覆アルミ三層管ブルー (25m) 被覆アルミ三層管ピンク (25m)
No	日付	理由	担当	承認	検図	製図	設計	
該当規格				津村	坂本	Free	mm	
株式会社 タブチ							日付	2006年11月14日 A4

接水	品番	部 品 名	材 質	規 格 番 号	記 号	摘 要
	1	外層	高耐熱ポリエチレン		PE	
	2	中間層	アルミニウム合金	JIS H 4000	A3003P	
○	3	内層	高耐熱ポリエチレン		PE	
	4	保温材	発泡ポリエチレン			給水用：ブルー 給湯用：ピンク

注：部品表「接水」欄の○印及び 部品引出し番号の◎印は、水道水との接水部をしめす。



寸法表

呼び径	品 番	t (mm)	D1 (mm)	D2 (mm)	L (m)
10	UPC-HONB (P) 3-50M	3	10.0	14	50
	UPC-HONB (P) 5-50M	5			
	UPC-HONB (P) 10-50M	10			
	UPC-HONB (P) 20-50M	20			
	UPC-HONB (P) 30-50M	30			
13	UPC-HONB (P) 3-50M	3	12.0	16	50
	UPC-HONB (P) 5-50M	5			
	UPC-HONB (P) 10-50M	10			
	UPC-HONB (P) 20-50M	20			
	UPC-HONB (P) 30-50M	30			
16	UPC-HONB (P) 3-50M	3	15.5	20	50
	UPC-HONB (P) 5-50M	5			
	UPC-HONB (P) 10-50M	10			
	UPC-HONB (P) 20-50M	20			
	UPC-HONB (P) 30-50M	30			
20	UPC-HONB (P) 3-50M	3	20.0	25	50
	UPC-HONB (P) 5-50M	5			
	UPC-HONB (P) 10-50M	10			
	UPC-HONB (P) 20-50M	20			
	UPC-HONB (P) 30-50M	30			
△ 25	UPC-HONB (P) 10-50M	10	26.0	32	50
	UPC-HONB (P) 20-50M	20			

来歴	△ 2					品番	上記参照	
	△ 1	2009. 6. 30	パリエーション追加の為'06. 11. 14付図面より転記	坂本亜		品名	被覆アルミ三層管ブルー (50m) 被覆アルミ三層管ピンク (50m)	
	No	日付	理由	担当		尺度	Free	mm
該当規格					株式会社タブチ			日付 2009年 6月30日 A4