

接水	品番	部品名	材質	規格番号	記号	備考
○	1	胴	ステンレス鋼製品	JIS G 5121	SCS14	焼付防止処理
○	2	ボール	ステンレス鋼	JIS G 4303	SUS316-B	
○	3	ボールシート	テフロン樹脂	JIS K 6889	PTFE	
○	4	スピンドル	ステンレス鋼製品	JIS G 5121	SCS14	
○	5	Oリング	合成ゴム	JIS B 2401	NBR	I類A
○	6	Oリング	合成ゴム	JIS B 2401	NBR	I類A
○	7	ボール押え	ステンレス鋼製品	JIS G 5121	SCS14	
○	8	カバー	ポリエチレン		PE	
○	9	絶縁板	ポリエチレン		PE	
○	10	キャップ	ステンレス鋼製品	JIS G 5121	SCS14	
○	11	キャップパッキン	合成ゴム	JIS K 6353	NBR	I類A-70
○	12	六角ボルト	ステンレス鋼	JIS G 4303	SUS304-B	M10
○	13	平圧金	ステンレス鋼	JIS G 4308	SUS304-WR	
○	14	ボルト絶縁板	ポリカーボネイト		PC	
○	15	サドルパッキン	合成ゴム	JIS K 6353	NBR	I類A-70
○	16	六角ナット	ステンレス鋼	JIS G 4303	SUS304-B	焼付防止処理
○	17	平圧金	焼付ステンレス鋼	JIS G 4305	SUS304-CP	
○	18	サドル	球状黒鉛銅鉄	JIS G 5502	FCD450-10	エポキシ樹脂接着
○	19	絶縁体 (上)	ポリカーボネイト		PC	
○	20	六角ボルト	ステンレス鋼	JIS G 4303	SUS304-B	
○	21	絶縁体 (下)	ポリカーボネイト		PC	
○	22	バンド	球状黒鉛銅鉄	JIS G 5502	FCD450-10	エポキシ樹脂接着
○	23	保護ワッシャ	焼付ステンレス鋼	JIS G 4305	SUS304-CP	

注: 部品表「接水」欄の○印及び 部品引出し番号の◎印は、水道水との接水部をします。

許容差

1. Tの許容差は、10mm以下は ± 0.15 とし、11mm以上は ± 0.2 とする。
2. Bの許容差は、 ± 0.1 とする。
3. Gの許容差は、 ± 0.1 とする。
4. 分岐部のねじG11/4は、JIS B 0202による。但し、許容差は、JIS B 0202の付属書に規定するB級とする。
5. ボルト、ナットのねじは、JIS B 0205による。但し、寸法許容差は、JIS B 1180の附属書の並及び JIS B 1181の附属書の並による。平圧金の寸法は、JIS B 1256による。
6. 指示のない部分の寸法許容差は、焼付部分はJIS B 0412の粗級、切削加工部分はJIS B 0405の粗級とする。
7. サドル及びバンド部の接続は、JWWA G 112とする。

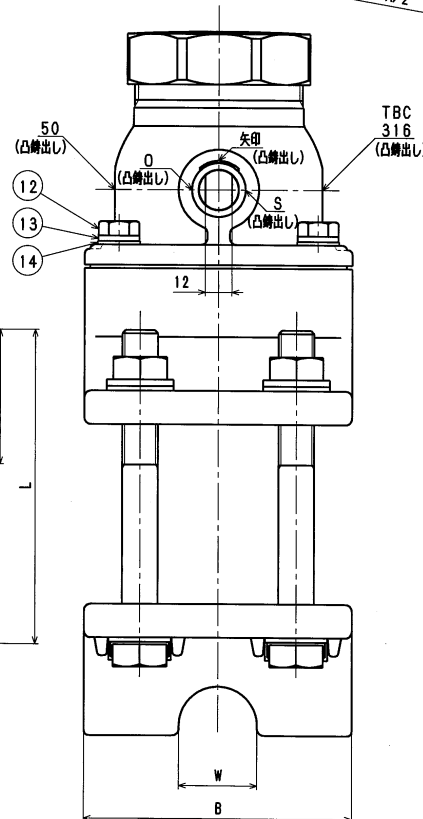
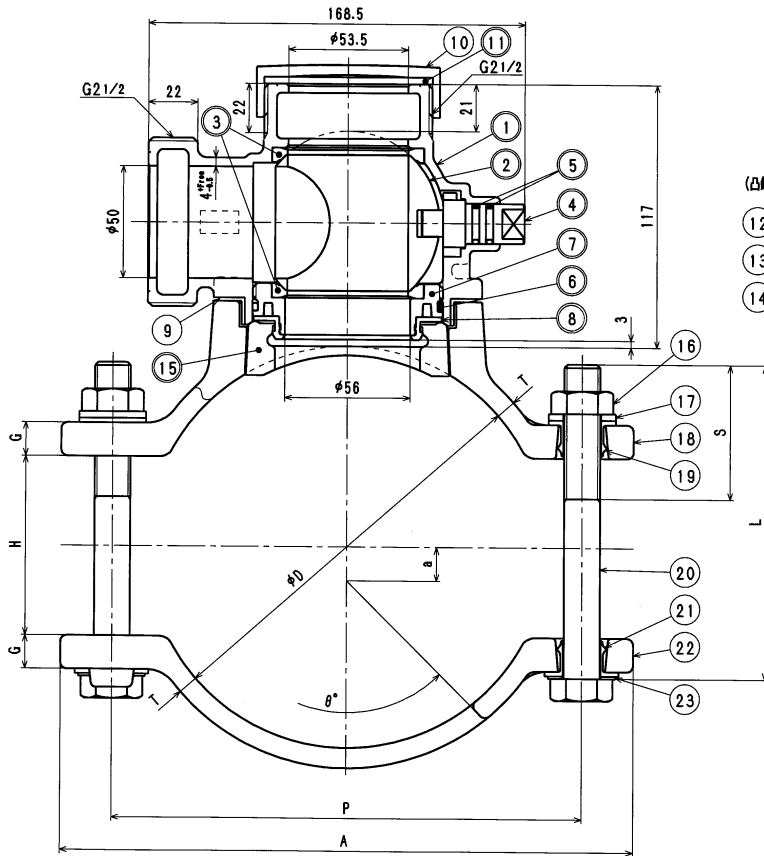
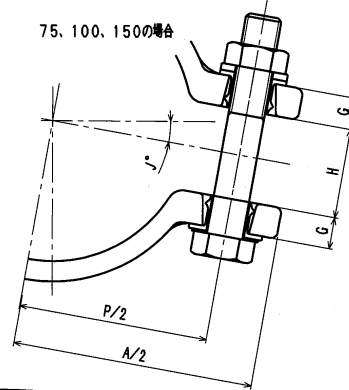
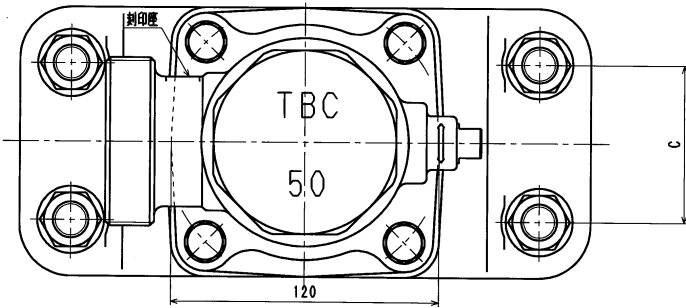
- 備考: 1) サドル機構部の表示は別に定めるサドル機構表示基準による。
 △ 2) 胴 (品番1) のネジ部 (G11/4) (上部、分岐部) 及び六角ナットの表面には焼付防止の為、二硫化モリブデン処理を施す。
 3) 表のW、a及びθの寸法は、DIPの呼び75用サドルには適用しない。

寸法表

管種	管呼び	D	T	P	A	B	W	θ°	a	G	H	J°	ボルト			
													呼び	長さ L	ネジ長さ S	本数
DIP	75	98	8.5	150	190	80	-	-	-	12	40	10°	M16	90	45	2
	100	125	9.0	168	214	80	30	90	15	14	40	-	M16	100	55	2
	150	179	9.0	206	252	80	30	90	15	15	80	-	M16	140	60	2
	200	233	11.0	260	320	100	35	90	15	18	100	-	M20	170	70	2
	250	287	12.0	320	380	100	35	90	15	18	134	-	M20	200	90	2
	300	341	12.5	378	438	100	35	90	15	18	134	-	M20	200	90	2
	350	394	13.0	432	492	100	35	90	15	18	134	-	M20	200	90	2

承認	2013.10.11	仕様変更	2010.7.15	図面より変更	三宅
No.	日付	理由	相当		
相当規格					

品番	75-350×25 BNS.-D				
名称	ステンレスサドル分水栓				
製図	設計	高名	尺	度	mm
製図	三宅	津田	Free		
日付	2013年10月11日				A2



接水	品番	部品名	材質	規格番号	記号	摘要
○	1	胴	ステンレス鋼焼付品	JIS G 5121	SCS14	焼付防止処理
○	2	ボール	ステンレス鋼焼	JIS G 4303	SUS316-B	
○	3	ボールシート	テフロン樹脂	JIS K 6889	PTFE	
○	4	スピンドル	ステンレス鋼焼付品	JIS G 5121	SCS14	
○	5	Oリング	合成ゴム	JIS B 2401	NBR	I類A
○	6	Oリング	合成ゴム	JIS B 2401	NBR	I類A
○	7	ボール押え	ステンレス鋼焼付品	JIS G 5121	SCS14	
○	8	カバー	ポリエチレン		PE	
	9	絶縁板	ポリエチレン		PE	
	10	キャップ	ステンレス鋼焼付品	JIS G 5121	SCS14	
○	11	キャップパッキン	合成ゴム	JIS K 6353	NBR	I類A-70
	12	六角ボルト	ステンレス鋼焼	JIS G 4303	SUS304-B	M10
	13	平垫金	ステンレス鋼焼付品	JIS G 4308	SUS304-WR	
	14	ボルト絶縁板	ポリカーボネイト		PC	
○	15	サドルパッキン	合成ゴム	JIS K 6353	NBR	I類A-70
	16	六角ナット	ステンレス鋼焼	JIS G 4303	SUS304-B	焼付防止処理
	17	平垫金	焼付ステンレス鋼焼	JIS G 4305	SUS304-CP	
	18	サドル	球状黒鉛焼	JIS G 5502	FCD450-10	エポキシ樹脂接着
	19	絶縁体(上)	ポリカーボネイト		PC	
	20	六角ボルト	ステンレス鋼焼	JIS G 4303	SUS304-B	
	21	絶縁体(下)	ポリカーボネイト		PC	
	22	バンド	球状黒鉛焼	JIS G 5502	FCD450-10	エポキシ樹脂接着
	23	保護ワッシャー	焼付ステンレス鋼焼	JIS G 4305	SUS304-CP	

注・部品表「接水」欄のO印及び 部品引出し番号のθ印は、水道水との接水部をします。

許容差

- Tの許容差は、10mm以下は ± 0.05 とし、11mm以上は ± 0.1 とする。
- Bの許容差は、 ± 0.05 とする。
- Gの許容差は、 ± 0.1 とする。
- 分岐部のねじG21/2は、JIS B 0202による。但し、許容差は、JIS B 0202の付属書に規定するB級とする。
- ボルト、ナットのねじは、JIS B 0205による。但し、寸法許容差は、JIS B 1180の付属書の並及び JIS B 1181の付属書の並による。平垫金の寸法は、JIS B 1256とする。
- 指示のない部分の寸法許容差は、焼付部分はJIS B 0412の電線、切削加工部分はJIS B 0405の電線とする。
- サドル及びバンド部の塗装は、JWWA G 112とする。

備考：1) サドル機構部の表示は別に定めるサドル機構表示基準による。

△ 2) 胴(品番1)のネジ部(G21/2)(上部、分岐側)及び六角ナットの表面には焼付防止の為、二硫化モリブデン処理を施す。

3) 表のW、a及びθの寸法はDIPの呼び75用サドルには適用しない。

寸法表

管種	管呼び	D	T	P	A	B	W	θ°	a	G	C	H	J°	ボルト			
														呼び	長さ L	ネジ長さ S	本数
DIP	75	98	8.5	160	204	120	—	—	—	12	70	40	25°	M16	90	45	4
	100	125	9.0	170	220	120	35	90	15	14	70	40	20°	M16	100	55	4
	150	179	9.0	210	256	120	35	90	15	15	70	80	10°	M16	140	60	4
	200	233	11.0	258	318	160	40	90	15	18	90	100	—	M16	170	70	4
	250	287	12.0	310	370	160	40	90	15	18	90	134	—	M16	200	90	4
	300	341	12.5	364	424	160	40	90	15	18	90	134	—	M16	200	90	4
	350	394	13.0	426	486	160	40	90	15	18	90	134	—	M16	200	90	4

承認 2013.10.11 仕様変更 2010.7.15仕様変更 三宅
No. 日付 理由 担当
該当規格

品番 75-350×50 BNS-D
承認 検図 製図 設計 三宅 康康
Free mm
株式会社タフ子 2013年10月11日 A2