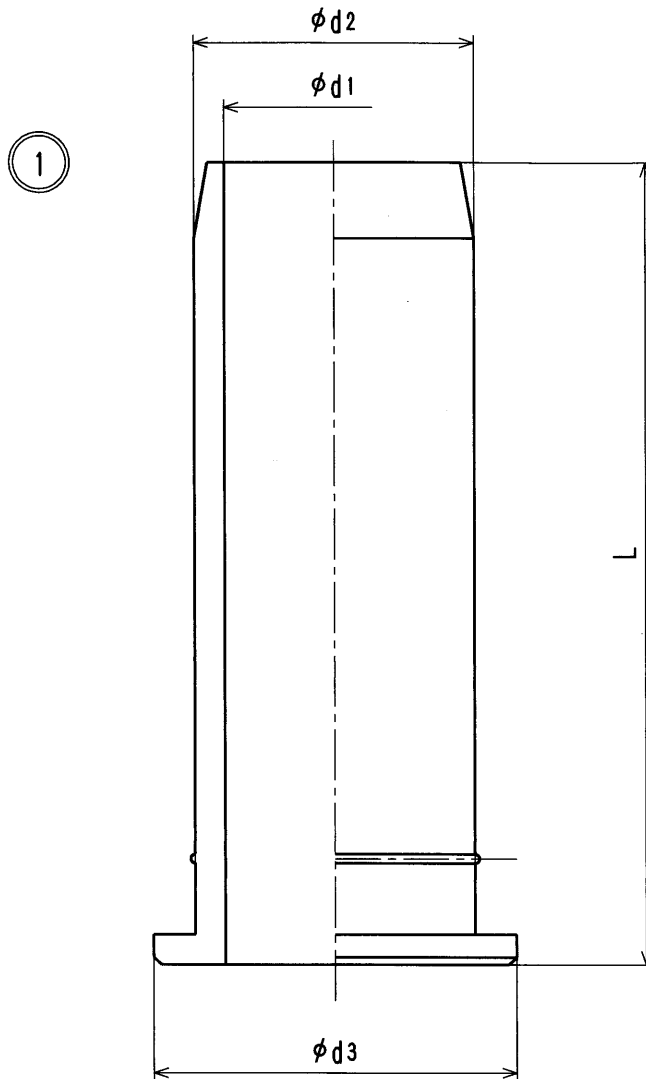


接水	品番	部 品 名	材 質	規 格 番 号	記 号	備 考
○	1	インコア	青銅鑄物6種	JIS H 5120	CAC406	鉛除去表面処理
			青銅連鑄物6種	JIS H 5121	CAC406C	
			ビスマス青銅鑄物2種	JIS H 5120	CAC902	
			ビスマス青銅連鑄物2種or3種	JIS H 5121	CAC902Cor903C	

注：部品表「接水」欄の○印及び 部品引出し番号の◎印は、水道水との接水部をしめす。



寸法表

(mm)

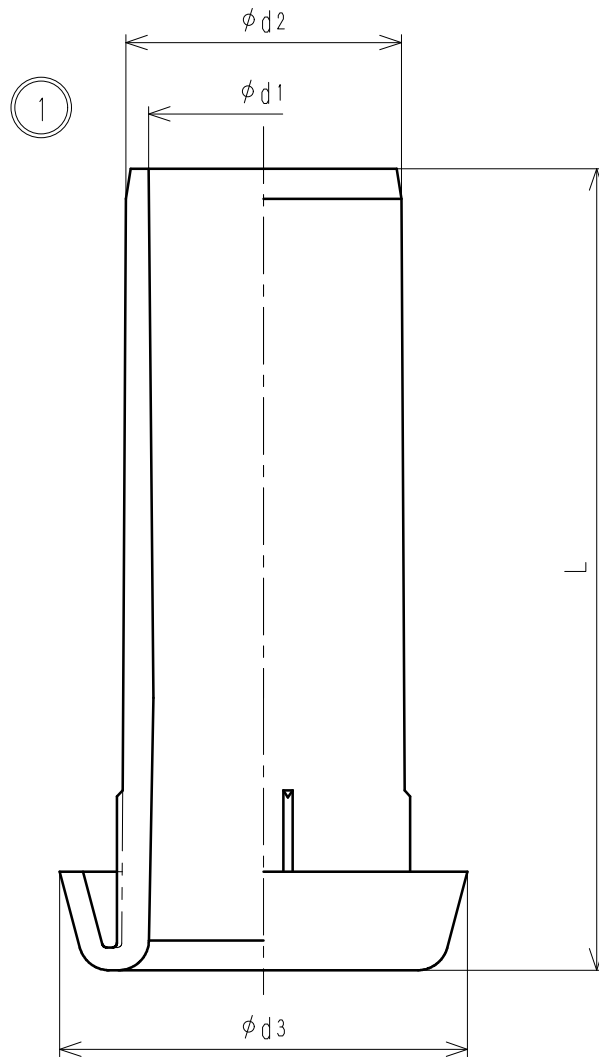
呼び径	φd1	φd2	φd3	L
13	10.0	14.0	17.5	52
20	14.5	18.5	23.5	53
25	19.5	23.5	30.0	57
30	26.3	30.3	38.0	72
40	30.0	34.0	44.0	78
50	37.0	43.0	56.0	81

注：主材料がビスマス青銅の場合、品番の末尾に「-L」を付加する。

来歴	②					品番	TPEO-IC (-L)		
	①					品名	インコア 1種 耐震強化型		
No	日付	理由	担当	承認	検図	製図	設計	品名尺度	
該当規格						山重	宇田川	Free	mm
株式会社 タブチ							日付	2017年10月13日	A4



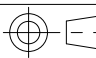
接水	品番	部 品 名	材 質	規 格 番 号	記 号	摘 要
○	1	インコア	高密度ポリエチレン		HDPE	

注：部品表「接水」欄の○印及び 部品引出し番号の◎印は、水道水との接水部をしめす。



寸法表 (mm)

呼び径	d1	d2	d3	L
13	11.0	14.0	21.5	52
20	15.0	18.0	27.0	53
25	20.0	23.0	34.0	57
30	26.0	30.0	42.0	72
40	30.5	34.5	48.0	78
50	37.0	43.0	60.0	81

来歴	△B	変更点数	管理No	日付	コト 承認 検図 製図 設計   林 林 株式会社 夕ブチ	品番	TPEOJ-1C		
		理由		担当		品名	インコア 1種 耐震強化型		
	△A	変更点数	管理No	日付		担当	尺度	Free	
該当規格						日付	2020年 2月 6日		A4